

文化 STYLE 流行 ART 艺术 DESIGN 设计

RESIDENCE 住宅 FURNITURE 家具 ORNAMENTS 饰品 VISION 视觉 INSPIRATION 灵感

视觉装饰

现代装饰

MODERN DECORATION

SPECIAL SPACE 特别空间

THEATRE DESIGN SERIES

建筑的历史况味

——剧院设计专辑

240

2012.3
RMB 35 USD

赠阅
订阅 0755-82879576
广告 0755-82879833
QQ 1079603265

ISSN1003-9007 CN44-1031/TS
9 771003 900024 03>

精英设计文化的倡导媒体





Duzan Doepel,
Eline Strijkers
同为Doepel Strijkers
Architects 创办人

STILLS FLAGSHIP STORE

荷兰STILLS旗舰店

设计 \ Duzan Doepel, Eline Strijkers

参与设计 \ Charita Vos

摄影 \ Wouter vandenBrink

编辑 \ 李

翻译 \ 肖俊

项目地址 荷兰阿姆斯特丹

项目面积 188m²

完工时间 2011.9

设计单位 Doepel Strijkers Architects

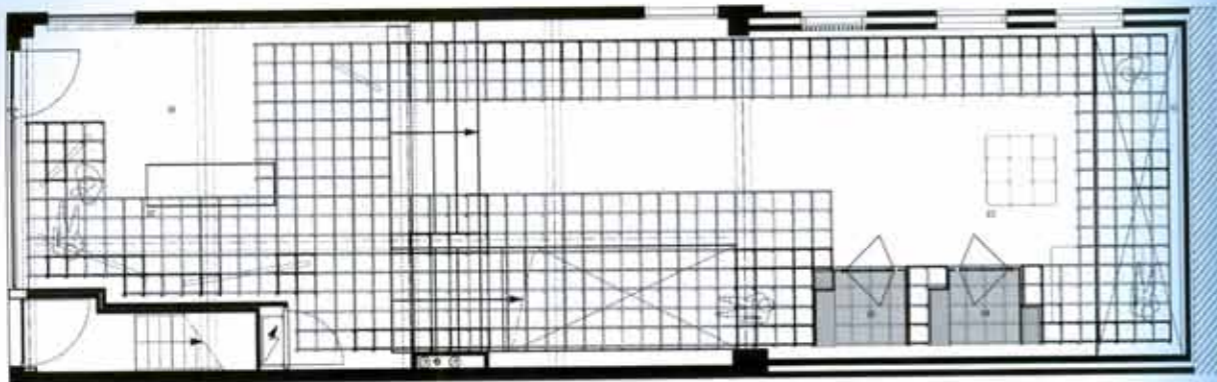
STILLS旗舰店位于阿姆斯特丹的Cornelis Schuytstraat商业街。设计师将鲜明的现代感空间与精细的手工艺相结合以突显全新品牌概念，倾力打造了一间极具设计感的旗舰店。

STILLS女装创新性地将各种元素进行混合，并从裁剪、修身、风格及上身感觉等方面追求精致、高雅。为了突显STILLS女装品牌的此种个性，设计师在空间设计和过渡处理上，以天然材料、手工艺、精细的纹理和独特的图案为设计元素，将这些素材镶嵌在空间这块庞大的“织物”里，赋予了空间STILLS品牌的独特品质。设计师将一些面料的纵深规格和尺寸无限放大，并以30x30cm的3D立体框架呈现，以LED照明配合着整体的设计。

根据已有的店铺设计经验以及顾客在购物空间中可能拥有的最大舒适度为导向，设计师在旗舰店中设置了若干个开放式空间。走进旗舰店内，衣服均隐匿在别出心裁设计的木制网格中。这些白色网格向店铺两层空间的各个角落扩展、延伸。衣物的摆设有的悬挂在框架边缘，有的任意折叠放在透明玻璃货架上。人体模型则放置于木制框架上。另外，更衣室隐藏在两扇镜门之后。可以说，设计师成功地设计了一个造型大胆、前卫，又与其品牌相符合的宁静舒适的购物空间。M

图1 白色网格向店铺两层空间的各个角落扩展。图2 衣服悬挂在框架边缘或是任意折叠放在透明玻璃货架上。





平面布置图

图3、4 人体模型放置于木制框架上
图5 纵深规格和尺寸的网格无限放大

